

# ZIELONY ŁĄD

czy

# chłopski łąd?



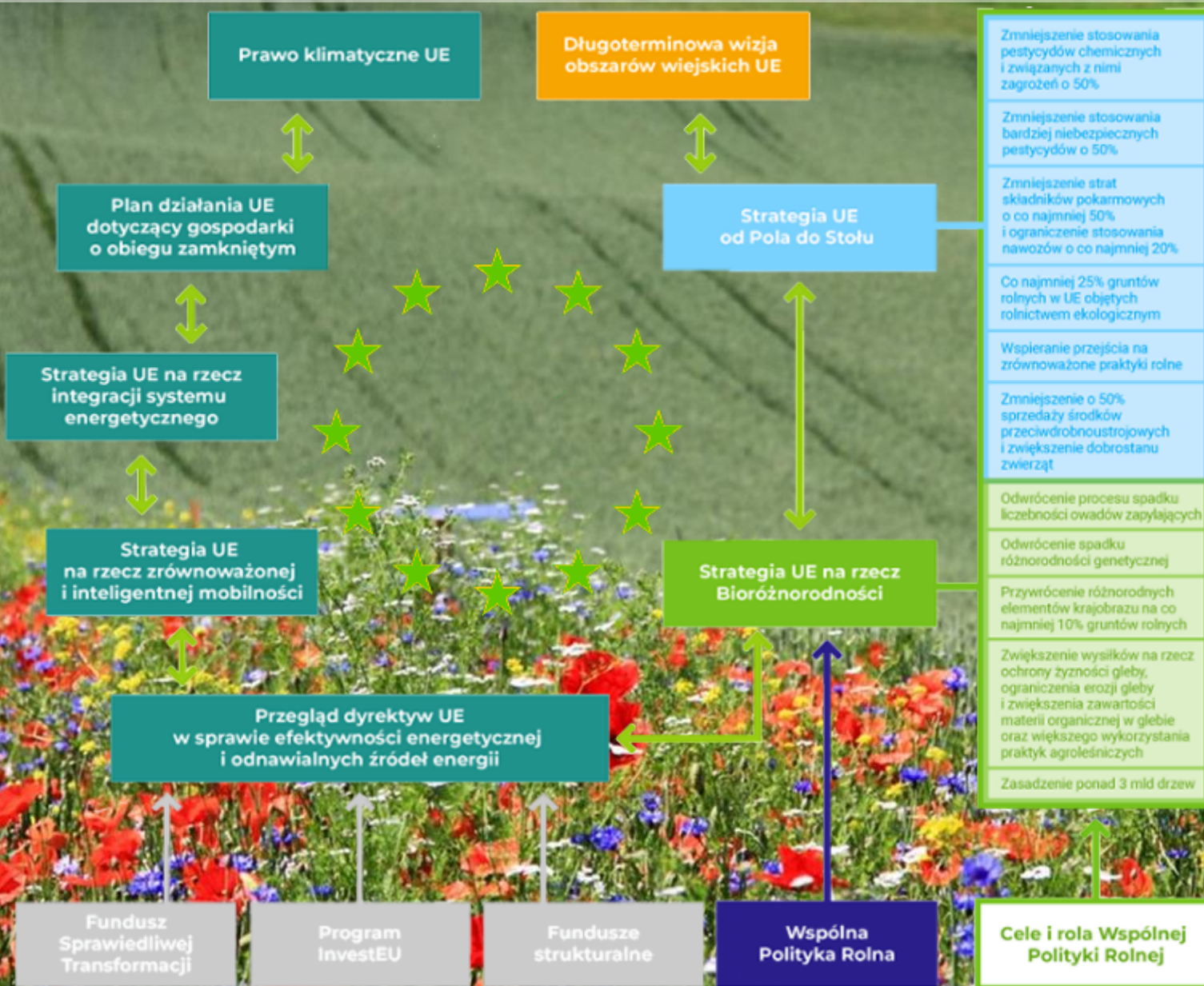
**Mgr inż. Ryszard Czaicki**  
Prezes Zarządu  
Małopolskiej Izby Rolniczej

Seminarium eksperckie nt.:

*Jak uprościć Zielony Łąd i usprawnić jego wdrażanie?*

Kraków, 13 czerwca 2024 r.

# EUROPEJSKI ZIELONY ŁĄD I OBSZARY WIEJSKIE



Źródło: Polskie Stowarzyszenie Rolnictwa Zrównoważonego „ASAP”.



## Zdrowszy i bardziej zrównoważony system żywnościowy UE fundamentem Europejskiego Zielonego Ładu



Zapewnienie Europejczykom zdrowej, przystępnej cenowo i zrównoważonej żywności



Przeciwdziałanie zmianie klimatu



Ochrona środowiska i zachowanie bioróżnorodności



Zapewnienie godziwego dochodu w całym łańcuchu dostaw



Wspieranie rolnictwa ekologicznego



## cele w zakresie zrównoważonej produkcji żywności do 2030 r.:

PESTYCYDY



zmniejszenia  
ogólnego zużycia  
i ryzyka  
niebezpiecznych  
pestycydów

SKŁADNIKI  
ODŻYWCZE



zmniejszenie strat  
składników  
odżywczych o 50%,  
zachowując żyzność  
gleby, co oznacza 20%  
mniej nawozów

ANTYMIKROBY



ograniczenie  
sprzedaży środków  
przeciwdrobnoustro-  
jowych dla zwierząt  
hodowlanych

ROLNICTWO  
ORGANICZNE



zwiększenie odsetka  
gruntów na uprawy  
ekologicznie w UE

#EUFarm2Fork

#EUGreenDeal



dla zdrowia ludzi  
dla zdrowia społeczeństw  
dla zdrowia planety

## Strategia „od pola do stołu”



#EUFarm2Fork #EUGreenDeal





# BIORÓŻNORODNOŚĆ

ZRÓŻNICOWANIE  
EKOSYSTEMÓW



ZRÓŻNICOWANIE  
GATUNKÓW



ZRÓŻNICOWANIE  
GENÓW





# CELE STRATEGII NA RZECZ BIORÓŻNORODNOŚCI

- ✓ Odwrócenie procesu spadku liczebności owadów zapylających
- ✓ Odwrócenie spadku różnorodności genetycznej
- ✓ Przywrócenie różnorodnych elementów krajobrazu na co najmniej 10% gruntów rolnych
- ✓ Zwiększenie wysiłków na rzecz ochrony żyzności gleby, ograniczenia erozji gleby i zwiększenia zawartości materii organicznej w glebie oraz większego wykorzystania praktyk agroleśnych
- ✓ Zasadzenie ponad 3 mld drzew

Źródło: Polskie Stowarzyszenie Rolnictwa Zrównoważonego „ASAP”.



## Szanse

- ✓ Wzrost cen produktów rolnych
- ✓ Skrócenie łańcucha dostaw
- ✓ Przyspieszenia wdrażania nowych technologii
- ✓ Poprawa jakości żywności
- ✓ Poprawa stanu środowiska przyrodniczego
- ✓ Wzrost wykorzystania produktów pochodzenia naturalnego (biopestycydy, nawozy naturalne)
- ✓ Poprawa efektywności wykorzystania zasobów

## Zagrożenia

- ✓ Wzrost kosztów produkcji.
- ✓ Spadek wydajności produkcji rolnej i jej ekstensyfikacja
- ✓ Zubożenie gleb w składniki pokarmowe
- ✓ Ograniczenie możliwości prowadzenia racjonalnej ochrony roślin
- ✓ Zachwiania podaży-cenowej na rynku produktów rolnych
- ✓ Pogorszenie samowystarczalności żywnościowej
- ✓ Osłabienie pozycji europejskiego rolnictwa na arenie międzynarodowej



# EUROPEJSKI ZIELONY ŁAD vs. polskie rolnictwo

## Atuty

- ✓ Przewaga gospodarstw rodzinnych
- ✓ Umiarkowane nawożenie mineralne i ograniczenie zużycia chemicznych środków ochrony roślin
- ✓ Dywersyfikacja produkcji roślinnej
- ✓ Potencjał do rozwoju rolnictwa ekologicznego

## Obszary problemowe

- ✓ Postępująca polaryzacja, koncentracja i specjalizacja produkcji
- ✓ Spadek pogłowia zwierząt
- ✓ Duży udział gleb o niskiej i bardzo niskiej zasobności w składniki pokarmowe
- ✓ Znaczny udział gleb o niekorzystnym odczynie
- ✓ Duży udział gleb narażonych na erozję





# Stanowisko Zarządu Krajowej Rady Izb Rolniczych

z dn. 9 czerwca 2020 r.

w sprawie ogłoszonych przez KE dokumentów dotyczących miejsca przyszłej WPR w realizacji Europejskiego Zielonego Ładu (European Green DEAL)

Osiągnięcie proponowanych wskaźników celu, takich jak:

- ❑ wyłączenie **10%** użytków rolnych z uprawy (tzw. EFA),
  - ❑ ograniczenie **do 2030 roku o 50%** zużycia chemicznych środków ochrony roślin,
  - ❑ ograniczenie **o 50%** sprzedaży środków antywirusowych i antybakteryjnych dla zwierząt,
  - ❑ zwiększenie udziału rolnictwa ekologicznego **do 25%**
- będzie skutkowało **ograniczeniem produkcji** oraz pojawieniem się nieprzewidywalnych negatywnych zjawisk, które doprowadzą do realnych **trudności z zapewnieniem bezpieczeństwa żywnościowego z krajowych źródeł.**



# Stanowisko Zarządu Krajowej Rady Izb Rolniczych

z dn. 9 czerwca 2020 r.

- ❖ Samorząd rolniczy oczekuje przedstawienia potencjalnych scenariuszy i możliwych **skutków ekonomicznych i społecznych** – będących efektem realizacji planowanych celów środowiskowych – mających znaczenie dla rolnictwa i jego otoczenia oraz dla całej gospodarki, tak na poziomie całej UE, jak i w naszym kraju. Konieczne jest oszacowanie **kosztów** niezbędnych do poniesienia oraz **potencjalnych źródeł ich finansowania** (publicznych – WPR czy krajowych, bądź wyłącznie rolników?).
- ❖ Głównym celem rolnictwa europejskiego jest zapewnienie bezpieczeństwa żywnościowego obywateli Europy oraz ochrony środowiska na drodze zrównoważonego rozwoju. Priorytetem każdej władzy powinno być silne **wspieranie innowacyjnego rozwoju macierzystego rolnictwa.**



# Stanowisko Zarządu Krajowej Rady Izb Rolniczych

z dn. 9 czerwca 2020 r.

Oczekujemy odpowiedzi, jak realizacja planowanych celów wpłynie na:

- **wzrost kosztów produkcji** w poszczególnych branżach rolnictwa, i jak wzrost kosztów wpłynie na **dochody rolników**?
- skalę **obniżenia poziomu produkcji** – spadek plonów i wydajności jednostkowej zwierząt – w poszczególnych sektorach rolnych?
- **ceny płodów rolnych i produktów żywnościowych** i jaki będzie udział zysku dla rolnika w cenie detalicznej tych produktów?
- sytuację demograficzną wsi – samorząd rolniczy obawia się **odpływu młodych** ludzi ze wsi i braku następców?
- skalę krajowego **przetwórstwa rolno-spożywczego**, a w konsekwencji **dostępność** pozarolniczych źródeł dochodów (miejsc pracy) na obszarach wiejskich?



# Stanowisko Zarządu Krajowej Rady Izb Rolniczych

z dn. 9 czerwca 2020 r.

cd. Oczekujemy odpowiedzi, jak realizacja planowanych celów wpłynie na:

- **poziom importu żywności** z tych części świata, w których nie będą obowiązywały rygorystyczne standardy UE?
- **udział polskiej żywności** na wewnętrznym rynku UE?
- **ograniczenie krajowej produkcji** chemicznych środków produkcji dla rolnictwa (ŚOR, nawozy)?
- funkcjonowanie i kondycję polskiego sektora rolnego (rolnictwa i otoczenia) **w średnim i długim okresie?**
- poziom i kształtowanie się **PKB** w Polsce oraz **rozwój obszarów wiejskich?**



# Stanowisko Zarządu Krajowej Rady Izb Rolniczych

z dn. 9 czerwca 2020 r.

- ❖ Samorząd rolniczy nie zgadza się na wdrożenie strategii, których cele środowiskowe nie są przedstawiane w sposób spójny z **analizą szacowanych kosztów ich wprowadzenia**.
- ❖ Konieczne jest wypracowanie propozycji odpowiednich **środków i instrumentów wspierających dla rolników**, którzy podejmą się realizacji wdrażanych strategii.
- ❖ Konieczne jest **zabezpieczenie odpowiednich środków** w II filarze przyszłej WPR na zapewnienie wsparcia dla rolników realizujących cele zielonego ładu.
- ❖ Cele zapisane w Europejskim Zielonym Ładzie powinny być dla rolników **dobrowolne**.



# Apel Zarządu Krajowej Rady Izb Rolniczych do Premiera RP z dn. 19 kwietnia 2022 r.

- o poparcie postulatów Copa-Cogeca (w sprawie środków łagodzących wpływ wojny w Ukrainie na unijny sektor rolny), oraz
- o podjęcie działań na forum UE w celu **opóźnienia wejścia w życie przepisów dotyczących Europejskiego Zielonego Ładu i strategii „od pola do stołu”**

## 1) Wzywamy do podjęcia decyzji odnośnie **odstępstw/derogacji:**

- od wzajemnej zgodności (np. okres przechowywania zwierząt);
- od środków zazieleniania (zwłaszcza jeśli chodzi o zasady dywersyfikacji upraw, wykorzystanie gruntów ugorowanych do uprawy roślin i wykorzystanie środków ochrony roślin w uprawach wiążących azot na obszarach proekologicznych);
- od środków rolno-środowiskowo-klimatycznych,
- od zasad wzmocnionej warunkowości (np. GAEC 2, 4, 7 i 8);
- od ekoschematów i zobowiązań rolno-środowiskowo klimatycznych i w zakresie dobrostanu zwierząt;



# Apel Zarządu Krajowej Rady Izb Rolniczych do Premiera RP z dn. 19 kwietnia 2022 r.

Wzywamy do podjęcia decyzji odnośnie:

- 2) zezwoleń na wypłacanie **przedpłat** rolnikom (wcześniej niż 16 października 2022 r.) z tytułu płatności bezpośrednich, elastyczności w zakresie dat płatności;
- 3) wydłużenia okresu składania **wniosek w sprawie inwestycji** oraz zwiększenia maksymalnego poziomu kwalifikujących się inwestycji przeprowadzanych w gospodarstwach;
- 4) szybkiej poprawy **przejrzystości rynku** w związku z przyszłymi zakłóceniami na rynkach;
- 5) szybkiego uruchomienia i wdrożenia unijnego planu **redukcji zależności** od importowanych białek roślinnych oraz zapewnienie dostępu do przystępnego cenowo materiału paszowego;



ZIELONY ŁĄD

BIEDA  
GŁÓD

#PROTESTROLNIKÓW



# Apel Zarządu Krajowej Rady Izb Rolniczych do Premiera RP z dn. 19 kwietnia 2022 r.

## Oczekujemy:

- 6) przyśpieszenia wykorzystania funduszy NGEU;
- 7) zapewnienia elastyczności w zakresie pomocy państwa oraz dopasowania poziomów pomocy *de minimis*;
- 8) wstrzymania wszystkich decyzji dotyczących braku zatwierdzenia substancji aktywnych wykorzystywanych w środkach ochrony roślin na 2022 r. i 2023 r. Powinno się zwiększyć konkurencję na unijnych rynkach nawozów poprzez zawieszenie wszystkich barier taryfowych nałożonych na import;

Z uwagi na wpływ strategii „od pola do stoł” na zwiększenie zależności UE od importu z krajów trzecich oraz na zagrożenia w zakresie bezpieczeństwa żywnościowego, dostaw żywności i zrównoważoności dla państw Maghrebu i innych krajów afrykańskich, oczekujemy:

- 9) ponownego opracowania Europejskiego Zielonego Ładu, podjęcia działań na forum UE w celu opóźnienia wejścia w życie przepisów dotyczących Europejskiego Zielonego Ładu i strategii „od pola do stoł”.





# ROLNIK

– barbarzyńca czy konserwator,  
a nawet „kustosz” gleby?





# Syndrom Bambiego (bambizm, bambinizm)

- emocjonalny, wyidealizowany, infantylny stosunek do natury, zwłaszcza do świata zwierząt (szczególnie dzikich), a w konsekwencji brak rzeczywistego i obiektywnego spojrzenia na świat. Osoby z syndromem Bambiego postrzegają przyrodę jako coś wyłącznie pięknego, czystego i dobrego, nie dostrzegając lub ignorując istnienie jej brutalnych aspektów oraz antropomorfizując w sposób pozytywny - nadając jej jedynie dobre i ludzkie cechy. Jednocześnie gatunek ludzki - zwłaszcza ludzie zajmujący się pozyskiwaniem, wytwarzaniem lub przetwarzaniem zasobów naturalnych (np. rolnik, rzeźnik, drwal czy myśliwy) - jest demonizowany, widziany wyłącznie jako obcy twór spoza świata natury, który ją tylko zaburza i niszczy (*Źródło: Wikipedia*).



# Przykładowe interwencje samorządu rolniczego dot. wdrażania zielonego ładu (2023/2024)

- Uwagi samorządu rolniczego do projektu rozporządzenia ws. norm oraz szczegółowych warunków ich stosowania, 06-03-2023
- Uwagi samorządu rolniczego do projektu rozporządzenia dot. płatności rolno-środowiskowo-klimatycznych, 08-03-2023
- Wniosek o włączenie jednogatunkowych upraw roślin miododajnych do płatności w ramach ekoschematów, 17-03-2023
- Wniosek KRIR o kontynuację działań na forum UE związanych z wymogami dot. zrównoważonego stosowania środków ochrony roślin, 30-03-2023
- Wniosek ws. zasad przyznawania płatności do praktyki Uproszczone systemy uprawy w ramach ekoschematu Rolnictwo węglowe, 10-05-2023
- Interwencja w sprawie wydłużenia terminów sporządzania planów nawozowych w ramach ekoschematu Rolnictwo węglowe, 19-07-2023
- Wniosek izb rolniczych do KE o derogacje norm GAEC na 2024 r., 13-10-2023
- Wniosek KRIR o powołanie zespołu do spraw przygotowania propozycji zmiany ekoschematów, 16-01-2024
- Zarząd KRIR w sprawie planów ograniczenia stosowania środków ochrony roślin, 26-01-2024
- Wniosek o wprowadzanie warstw normy GAEC9 po konsultacji z izbami rolniczymi, 10-06-2024



# Oczekiwania protestujących rolników:

- Żądamy usunięcia wszystkich barier administracyjnych, które utrudniają pracę rolników i ich spółdzielni w UE.
- Pozwólcie nam robić to co czynimy najlepiej – produkować żywność, paszę, energię elektryczną, a przez to zapewnić bezpieczeństwo żywnościowe UE.
- UE potrzebuje mniej regulacji a więcej deregulacji, która pozwoli poprawić jej konkurencyjność.



**Dziękuję za uwagę**

