

# **I Seminarium Eksperckie** **„Jak uprościć Zielony Ład i usprawnić jego wdrażanie”**

## **Istota nowej Wspólnej Polityki Rolnej i Zielonego Ładu**



prof. dr hab. Wiesław Musiał  
Katedra Ekonomii i Gospodarki Żywnościowej  
Wydział Rolniczo-Ekonomiczny  
Uniwersytet Rolniczy im Hugona Kołłątaja w Krakowie

**Kraków, 13 czerwca 2024 r.**

# Plan wystąpienia

- 1. Wprowadzenie**
- 2. Kilka uwag o rolnictwie UE**
- 3. Nowa WPR – Zielony Ład – istota**
- 4. Pola konfliktu i zmiany w Zielonym Ładzie**
- 5. Zamiast podsumowania**

# 1. Wprowadzenie

Od co najmniej trzydziestu lat dyskutuje się w Europie o zrównoważonym rozwoju, uwzględniającym cele:

- ekonomiczne,
- społeczne,
- środowiskowe.

**Wydaje się jednak, że cele środowiskowe były najmniej chronione w rozwoju zrównoważonym (szczególnie w ujęciu terytorialnym).**

Ten obszar obserwacji, czy inaczej ujmując ład środowiskowy, kojarzony jest z takim pojęciem jak: „zielona gospodarka”, „zielony wzrost”, „zazielenienie”, „zielony ład”.

## Zielony Ład w swym założeniu dotyczy wielu obszarów działalności człowieka, w tym przebudowy:

- energetyki (odnawialnej),
- przemysłu (4,0),
- rolnictwa (zrównoważonego),
- badań naukowych (wdrożeńiowych),
- transferu (ekologicznego),
- ...
- gospodarstw domowych (oszczędzających środowisko),  
⋮
- nas samych, w tym stylu życia.

Stanowi on tzw. **nową zieloną architekturę rolną**, którą tworzą różne, w tym także **nowe instrumenty WPR**:

- wspierające tworzenie dóbr publicznych przez rolników,
- chroniące klimat,
- chroniące środowisko przyrodnicze,
- wspierające produkcję lepszej żywności.

Podstawą koncepcji Nowego Zielonego Ładu jest Porozumienie Paryskie w sprawie ochrony klimatu z 2018 r.

Zakłada ono uzyskiwanie tzw. neutralności klimatycznej do 2050 r.

Można to osiągnąć poprzez **dekarbonizację gospodarki**.

Także istotną kwestią jest zahamowanie wymierania gatunków roślin i zwierząt (co jest obecnie dużym problemem).



## 2. Kilka uwag o rolnictwie UE

Głównym wyzwaniem, jakie obecnie stoi przed rolnictwem, jest trwała poprawa opłacalności produkcji.

Dotyczy to zarówno Polski, jak i całej Unii Europejskiej.

Ma temu służyć trwający obecnie przegląd Wspólnej Polityki Rolnej, w tym także Zielonego Ładu.

Poszukuje się rozwiązań, które służyć będą:

- odbiurokratyzowaniu krajowych i unijnych mechanizmów wsparcia,
- zapewnieniu równych warunków konkurencji,
- wypracowaniu nowych działań na rzecz klimatu i ochrony środowiska.

Obecnie trwają polemiki i podsumowania 20 lat akcesji Polski do UE.

Od początku realizacji WPR (1958), EWG-UE zmienia się (i to bardzo).

Zmieniła się m.in.:

- liczba krajów członkowskich,
- powierzchnia UE,
- liczba ludności,
- priorytety polityki gospodarczej,
- technologie,
- społeczeństwo..., rolnicy, mieszkańcy wsi,
- ⋮
- oczekiwania,
- stabilność polityczna,
- świat.

# Priorytety we Wspólnej Polityce Rolnej

1958-1979	1980-1991	Reforma 1992 r.	Agenda 2000	Luksemburg 2003 r.	2014-2020	2021-2027
<p>Wzrost samowystarczalności żywnościowej.</p> <p>Zwiększenie produktywności rolnictwa.</p> <p>Stabilizacja rynku rolnego i żywnościow.</p> <p>Wsparcie dochodów rolniczych.</p>	<p>Nadprodukcja w sektorze rolnym.</p> <p>Wzrost wydatków budżetowych na WPR.</p> <p>Presja międzynarod. (GATT/WTO)</p> <p>Początki polityki strukturalnej WPR.</p>	<p>Redukcja nadwyżek produk.</p> <p>Wzrost znaczenia aspektów środow. we WPR</p> <p>Stabilizacja dochodów rolników.</p> <p>Stabilizacja budżetu WPR.</p>	<p>Pogłębianie procesu reform WPR.</p> <p>Konkurencyjność rolnictwa.</p> <p>Rozwój obszarów wiejskich stymulowany przez WPR.</p>	<p>Orientacja rynkowa rolnictwa.</p> <p>Troska o konsumenta żywności.</p> <p>Rozwój obszarów wiejskich.</p> <p>Środowisko.</p> <p>Uproszczenie zasad WPR.</p> <p>Zgodność z ustaleniami WTO.</p>	<p>Bezpiecz. żywnościowe.</p> <p>Środowisko.</p> <p>Spójność.</p> <p>Ochrona interesów finansowych UE.</p>	<p>Inteligentne i odporne rolnictwo.</p> <p>Bezpiecz. Żywnościowe.</p> <p>Konkurencyjność i dochody.</p> <p>Ochrona środowiska i klimat.</p> <p>Włączenie społeczne i rozwój lokalny</p> <p>Jakość żywności i ochr. zdrowia.</p>



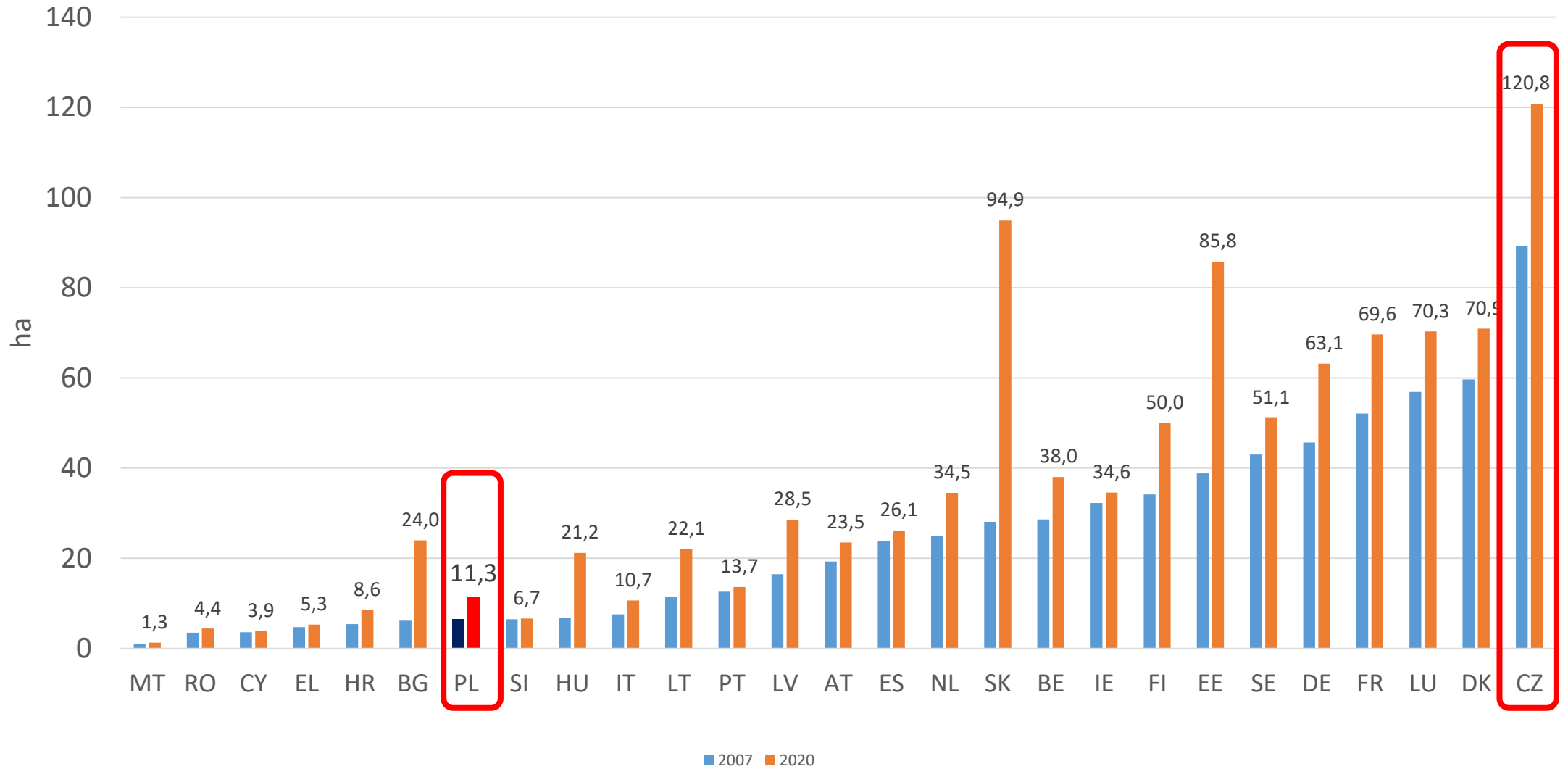
# Stopień samowystarczalności żywnościowej w EWG/UE (%)

Produkty	EWG-6 1960 <sup>a</sup>	EWG-9 1981	EWG-12 1990	UE -15 1999	UE -28 2015	UE-27 2020
Zboża ogółem, w tym:	84	87	122	111	113	107
- pszenica	94	101	135	112	130	124
Ziemniaki	101	98	101	101	109	114
Cukier	102	105	129	128	86	93
Warzywa	105	95	106	101	114	116
Owoce	97 <sup>b</sup>	79	86	84	93	89
Tłuszcze roślinne i oliwa z oliwek	44	26	70	58	73	66
Mięso , w tym:	95	96	103	107	118	126
- wołowina i cielęcina	93	99	109	107	113	114
- wieprzowina	100	99	103	108	122	133
- drób	90	104	105	112	120	125
Masło	102	107	127	102	114	116
Jaja	90	100	102	103	106	103

a - średnia z lat 1958/59-1962/63; b - bez cytrusowych.

Źródło: Statistisches Jahrbuch über Ernährung Landwirtschaft und Forsten, właściwe roczniki. Dane FAOSTAT. Obliczenia własne. Baer (2002) Wpływ rozszerzenia Unii Europejskiej na samowystarczalność żywnościową na tle poziomu konsumpcji, „Roczniki Naukowe SERiA” t. IV, z. 2. Baer-Nawrocka (2014). Zmiany w spożyciu i stopniu samowystarczalności żywnościowej w Unii Europejskiej. Prace Naukowe Uniwersytetu Ekonomicznego we Wrocławiu, nr 360.

# Przeciętna powierzchnia gospodarstw rolnych w krajach UE w 2007 i 2020 r. (ha)



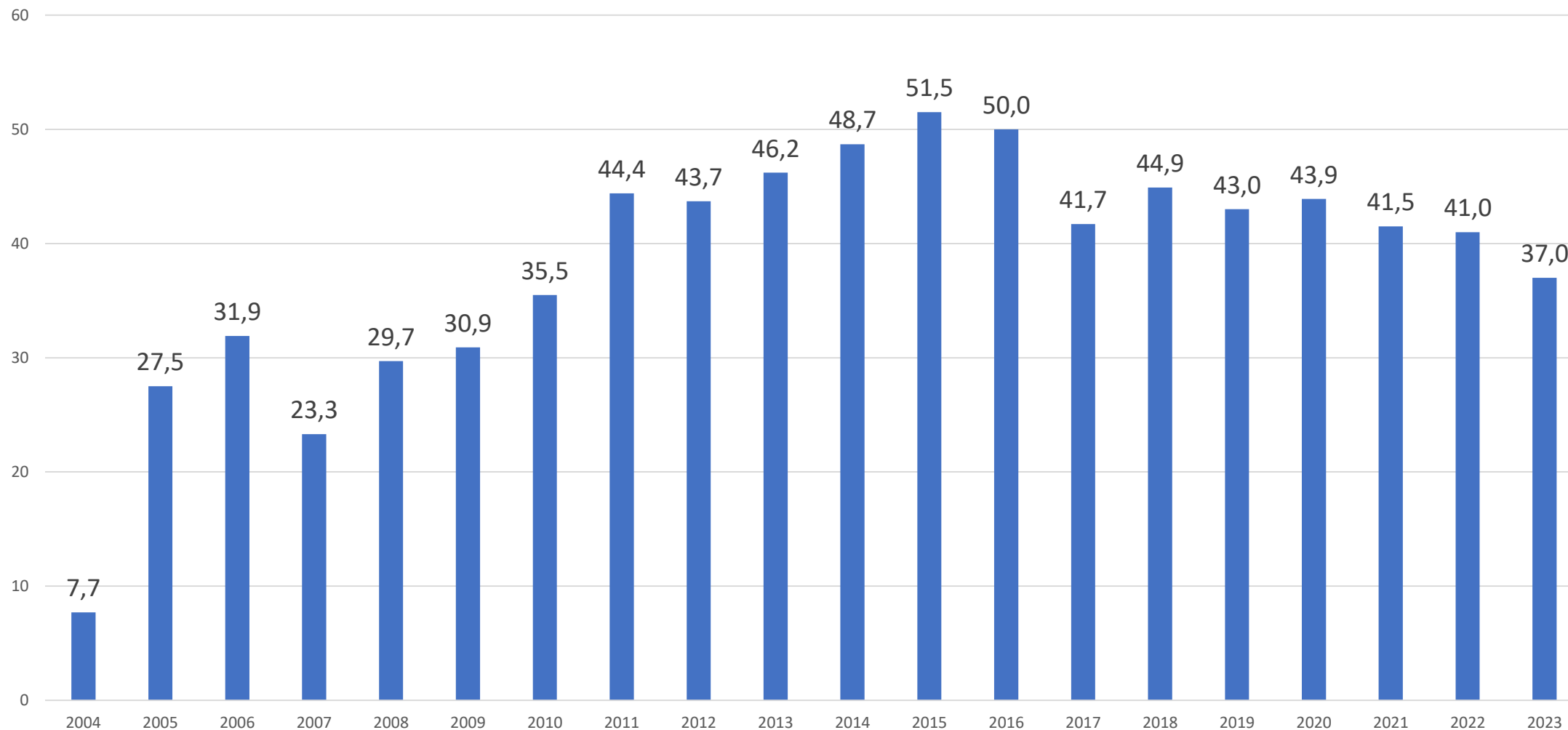
Źródło: opracowanie własne na podstawie Eurostat 2023.

# Zmiany w strukturze gospodarstw rolnych

Grupy obszarowe UR	2002		2010		2020		różnica (2020-2002)	
	tys.	%	tys.	%	tys.	%	tys.	%
Ogółem	<b>1956,0</b>	<b>100,0</b>	<b>1509,0</b>	<b>100,0</b>	<b>1317,0</b>	<b>100,0</b>	<b>-639</b>	<b>-32,7</b>
1-2 ha	517,0	26,4	301,0	19,9	245,0	18,6	-272	-52,6
2-3	630,0	32,2	213,0	14,1	179,0	13,6	-214	34,0
3-5			276,0	18,3	237,0	18,0		
5-7	427,0	21,8	175,0	11,6	146,0	11,1	-138	32,3
7-10			171,0	11,3	143,0	10,8		
10-15	183,0	9,3	152,0	10,0	131,0	10,0	-52	-28,4
15-20	84,0	4,3	72,0	4,8	65,0	4,9	-19	-22,6
20-30	64,0	3,3	61,0	4,1	62,0	4,7	-2	-3,1
30-50	32,0	1,6	36,0	2,4	44,0	3,3	12	+37,5
50-100	12,0	0,6	17,0	1,1	26,0	2,0	14	+116,7
pow. 100 ha	7,0	0,4	10,0	0,7	13,0	1,0	6	+85,7

Źródło: Powszechny Spis Rolny 2020. Raport z wyników., GUS Warszawa 2021 r.; Roczniki Statystyczne Rolnictwa, GUS Warszawa 2003-2020; Charakterystyka gospodarstw rolnych w 2016 r., GUS Warszawa 2017 r.

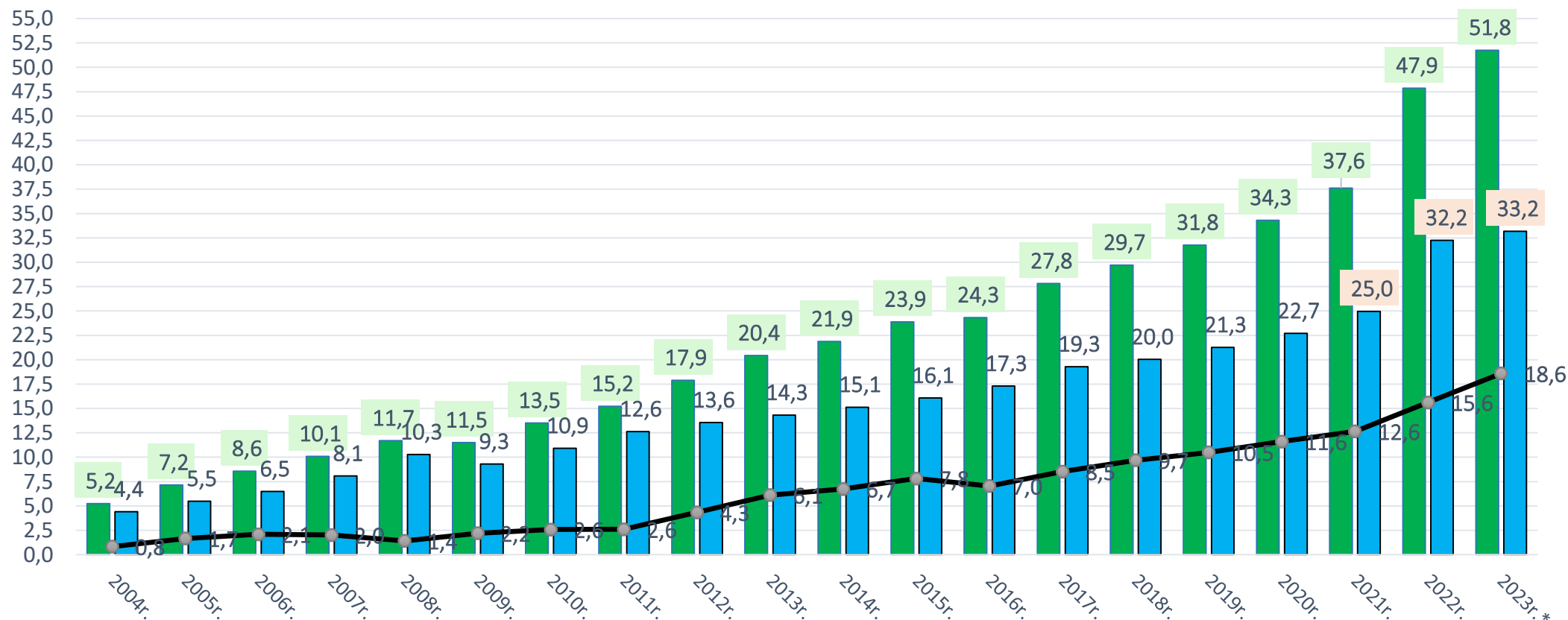
# Udział środków UE w budżecie rolnym Polski (%)



Źródło: A. Czyżewski, R. Kata, A. Matuszczak, *Wpływ wydatków budżetowych na zmiany strukturalne i dochody w rolnictwie w warunkach funkcjonowania w Polsce instrumentów WPR*, „*Ekonomista*” 2020, nr 6; *Ważniejsze relacje w wydatkach budżetów rolnych Polski w latach 2015–2022. Studium porównawcze*, „*Annals of the Polish Association of Agricultural and Agribusiness Economists*” 2022, vol. 24(3). Czyżewski Andrzej, Kata Ryszard, Matuszczak Anna: *Kierunki zmian w wydatkach budżetu rolnego Polski w okresie rządów kolejnych koalicji w latach 2010-2023*, *Roczniki Naukowe Stowarzyszenia Ekonomistów Rolnictwa i Agrobiznesu, Stowarzyszenie Ekonomistów Rolnictwa i Agrobiznesu*, vol. 25, no. 3, 2023, pp. 48- 61, DOI:10.5604/01.3001.0053.8723

# Handel towarami rolno-spożywczymi w latach 2004-2023\*

mld EUR



\* - dane wstępne

■ Eksport ■ Import ● Saldo

Źródło: MRiRW, 2024

## Na zakończenie – 2 uwagi

- Ciągłe żyjemy w świecie niepewności, a nawet fikcji w sferze statystyki struktur rolnych (np. nie wiemy ile jest w Polsce gospodarstw prowadzących produkcję rolną, dzierżawiących ziemię itp.).
- W Polsce **upada rocznie** ok. 20 tys. gospodarstw, tj. codziennie ok. 50-60, w UE ok. 300 tys., tj. rocznie ok 800-900 dziennie.
- WPR – PSd WPR jest jeden, a gospodarstwa są bardzo, bardzo różne.
- Około 30% gospodarstw jest w (różnej) fazie upadku ekonomicznego.
- Stan ten może jednak w gospodarstwach małych trwać przez wiele lat.

### **3. Nowa WPR – Zielony Ład – istota**

Pojęcia te, choć dotyczące zagadnień zbliżonych znaczeniowo, to jednak **nie są tożsame**.

**„Zielony” jest tu użyte jako określenie symboliczne, odwołanie do przyrody, roślin, chlorofilu ...**

Rolnictwo i leśnictwo to tradycyjnie „zielone sektory”, a więc także obszar zainteresowania „zielonego Ładu”.

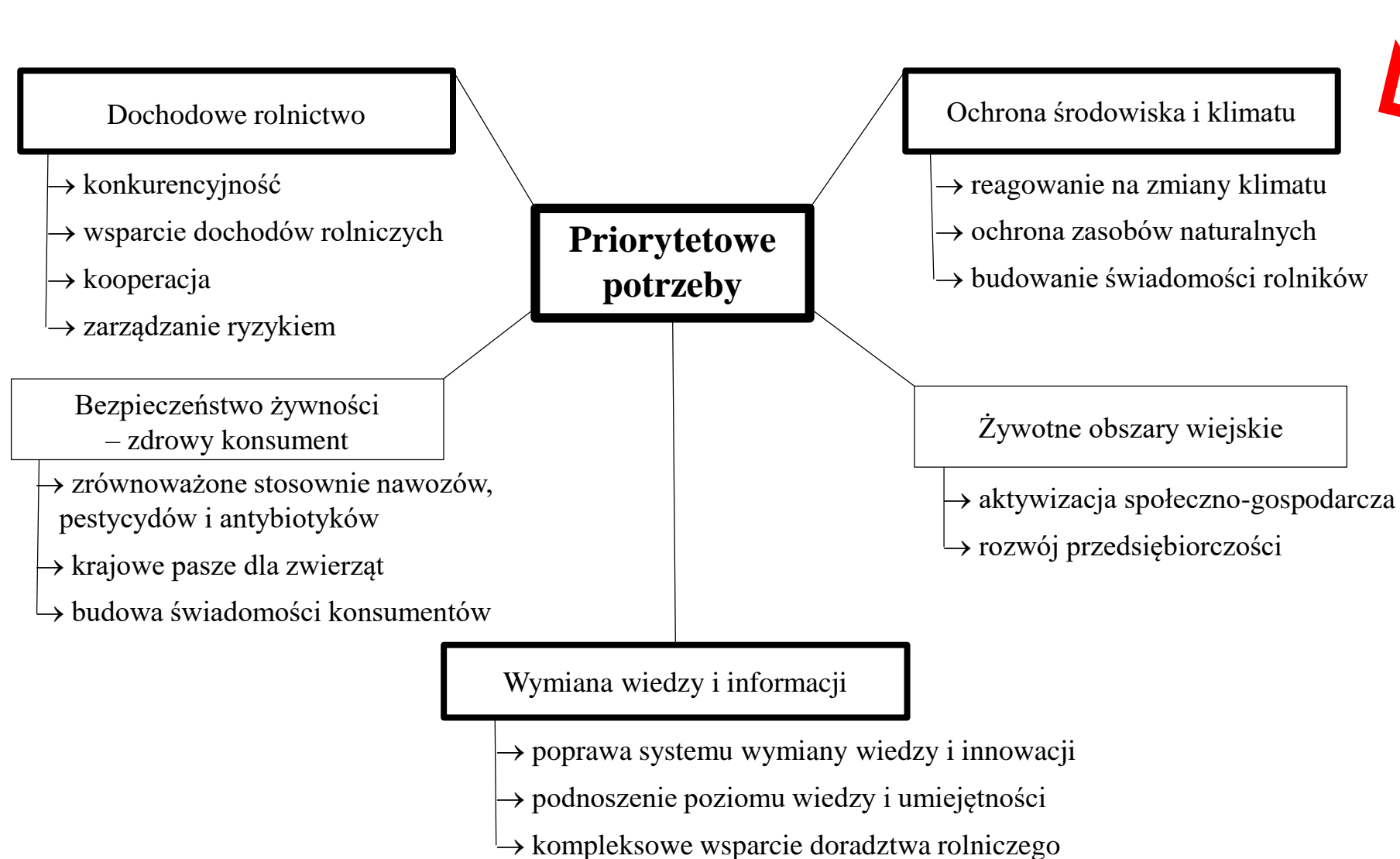
Europejski Zielony Ład ma różnorodne odniesienia, w tym do:

- ochrony klimatu,
- pozyskiwania energii odnawialnej,
- „zielonego przemysłu”,
- przełomu w transporcie,
- **ale również rolnictwa i WPR.**

Zamierzeniem Zielonego Ładu jest nowe odniesienie się do potrzeb tworzenia sprawiedliwego, zdrowego i przyjaznego dla środowiska systemu żywnościowego nazwanego **„od pola do stołu”**.



# Priorytety przewidziane do realizacji w ramach Polskiego Planu Strategicznego dla Wspólnej Polityki Rolnej 2021-2027



# Zielony Ład – istota

## ➤ Ekoschematy (2024 r.)

**Ekoschematy to nowy rodzaj świadczeń prośrodowiskowych, ale i płatności bezpośrednich (od 2023 r.) dla rolników podejmujących dobrowolnie określone wymogami działania (inicjatywy) służące ochronie środowiska, klimatu i dobrostanu zwierząt.**

Za poniesione z tego powodu dodatkowe koszty lub/i utracone dochody, rolnik otrzymuje **stosowne (?)** rekompensaty finansowe.

Ekoschematy są realizowane w systemie rocznym.

## **Warunkowość** – podstawowy, obowiązkowy element nowej Zielonej Architektury



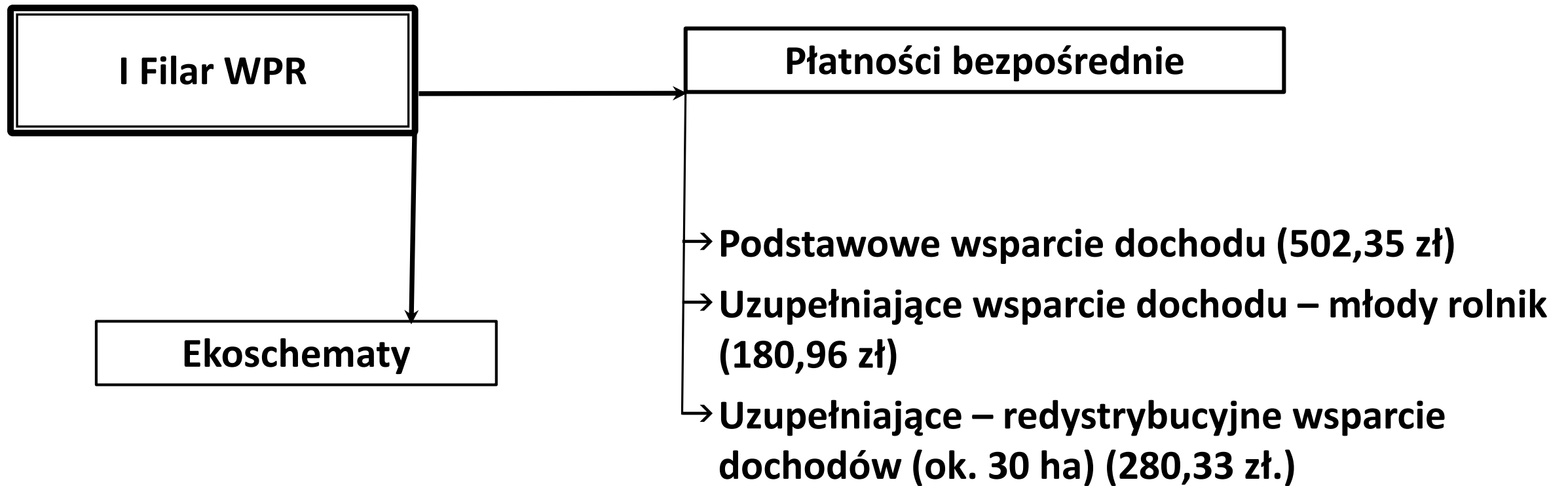
- ➔ **Zwiększa nacisk na kwestie środowiskowe i klimatyczne.**
- ➔ **łączy obecne wymogi zazielenienia i zasady wzajemnej zgodności** (w skład której wchodzi normy dobrej kultury rolnej zgodnej z ochroną środowiska – normy GAEC i podstawowe wymogi w zakresie zarządzania – wymogi SMR).
- ➔ **Uzależnia otrzymanie pełnego wsparcia od zapewnienia przez beneficjentów zgodności z podstawowymi normami dot. środowiska, zmiany klimatu, zdrowia publicznego, zdrowia zwierząt, zdrowia roślin i dobrostanu zwierząt (tak jak obecna zasada wzajemnej zgodności).**  
(to jest jedno z pól konfliktu)!

**W ramach strategii „Od pola do stołu” na poziomie UE,  
tj. dla wszystkich krajów członkowskich założono:**

- 1. Ograniczenia stosowania nawozów do 2030 r. o 20%.**
- 2. Objęcie 25% gruntów rolnych rolnictwem ekologicznym.**
- 3. Ograniczenie o 50% stosowania pestycydów chemicznych.**
- 4. Zmniejszenie sprzedaży środków przeciwdrobnoustrojowych (leków) o 50%.**
- 5. Obowiązkowe 4% ugorowania gruntów (dla większych gospodarstw).**

**Propozycje te od początku były przez rolników europejskich kontestowane  
– zwłaszcza przez większy biznes rolny.**





Jest jednym z pól konfliktu.

Spadek „łatwych” płatności o 40-50%.

# Ekoschematy

- Obszary z roślinami miododajnymi
- Integrowana produkcja roślinna
- Biologiczna ochrona upraw
- Retencjonowanie wody na TUZ – 292,27 zł/ha
- **Rolnictwo węglowe (obejmujące 8 tzw. praktyk)**
- Prowadzenie produkcji rolnej w systemie integrowanym
- Biologiczna ochrona upraw
- Retencja wody na TUZ
- Dobrostan zwierząt
- Wspieranie dochodów związanych z produkcją – do krów
- Wspieranie dochodów związanych z produkcją – do młodego bydła
- Wsparcie dochodów związane z produkcją do owiec i do kóz
- Wsparcie dochodów związanych z produkcją roślinną do:
  - truskawek,
  - ziemniaków,
  - roślin pastewnych,
  - roślin strączkowych,
  - buraków cukrowych,
  - chmielu,
  - lnu,
  - konopi,
  - pomidorów.

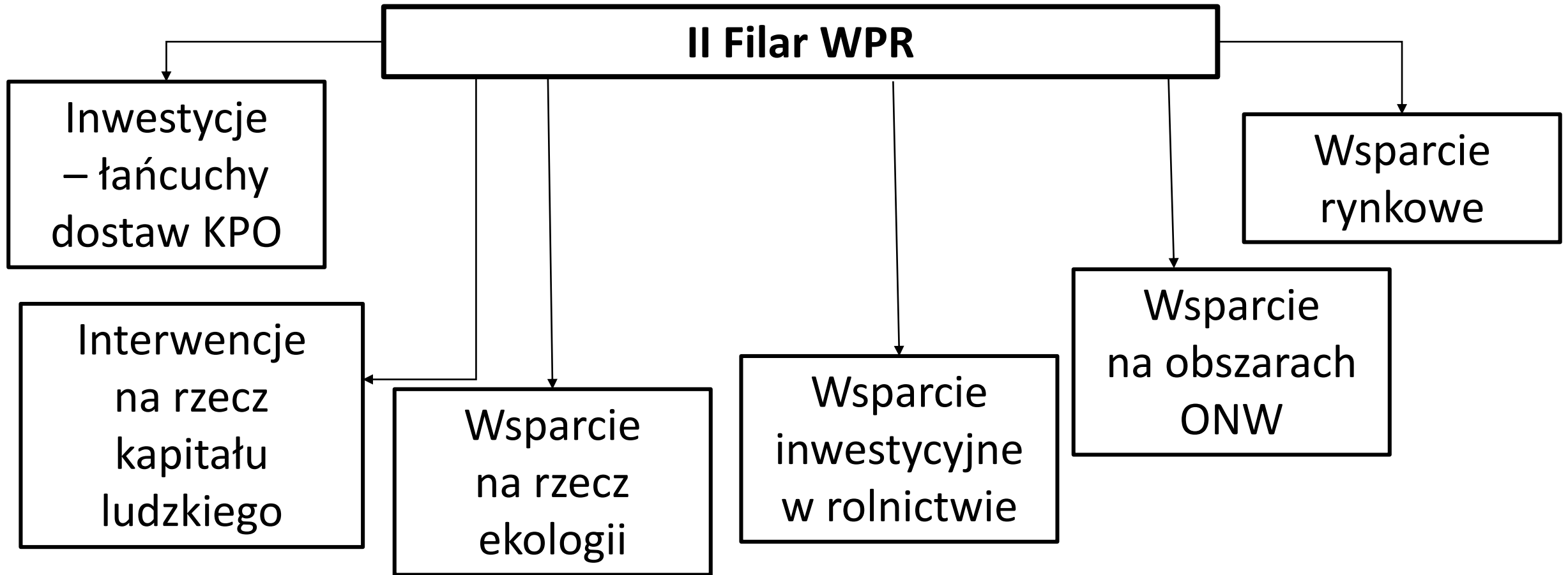
# **Ekoschemat „Rolnictwo węglowe” i zarządzanie składnikami odżywczymi**

## **Praktyki w ramach schematu (i płatności)**

- 1. Ekstensywne użytkowanie TUZ z obsadą zwierząt – 5 pkt. (524,45 zł/ha)**
- 2. Międzyplony ozime/wsiewki śródpolne – 5 pkt. (524,45 zł/ha)**
- 3. Opracowanie i przestrzeganie planu nawożenia – 1 pkt. (104,89 zł/ha)**
- 4. Zróżnicowana struktura upraw – 3 pkt. (314,67 zł/ha)**
- 5. Wymieszanie obornika na GO – 2 pkt. (209,78 zł/ha)**
- 6. Stosowanie płynnych nawozów (nierozbryzgowo) – 3 pkt. (209,78 zł/ha)**
- 7. Uproszczony system uprawy – 4 pkt. (419,56 zł/ha)**
- 8. Wymieszanie słomy z glebą – 2 pkt. (209,78 zł/ha)**

## Nowa WPR to także bardzo rozbudowany II Filar

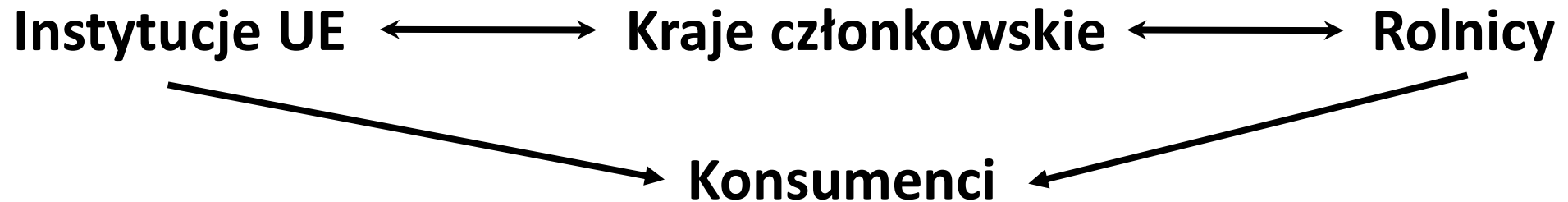
- zawarto w nim ok. 50 działań (tytułów wsparcia, interwencji) finansowanych z budżetu krajowego i współfinansowanych z budżetu UE.





## 4. Pola konfliktu i zmiany w Zielonym Ładzie

Geneza narastania konfliktów w obszarze Zielony Ład



1. **Narastające problemy strukturalne rolnictwa UE, a zwłaszcza Polski (brak szybkich rozwiązań).**
2. **Zakłócenia wytwórczości i obrotu towarowego w sferze agrobiznesu, spowodowane przez pandemię COVID-19.**
3. **Radykalny wzrost cen surowców energetycznych i energii, i jego skutki dla przemysłu nawozowego i maszynowego.**

4. **Konflikt zbrojny w Ukrainie i związana z nim liberalizacja handlu (Ukraina nie będąc członkiem UE stała się nim *de facto* w sensie gospodarczym), co przy różnicach w zakresie koncentracji produkcji, kosztów wytwarzania i obniżonych reżimów produkcyjnych, pozostawia rolników w bardzo trudnej sytuacji.**
5. **Załamanie się światowych cen na zboże na wskutek zakłócenia w logistyce i celowych działań, m.in. Rosji.**
6. **Szybkie rygorystyczne i nieadekwatne biznesowo działania prośrodowiskowe w rolnictwie, zwane Zielonym Ładem.**

**Zielony Ład jest oceniany jako problem czy też powód, a nawet pretekst do kontaktowania i nagłaśniania nowych i starych problemów w gospodarstwach rolnych.**

**Stał się nowym pretekstem i symbolem  
„europejskiej rozpacz i protestów rolników”.**

Stąd podjęto wiele środków zaradczych i „kroków w tył”  
(zarówno na poziomie UE, jak i krajów członkowskich). Są to (m.in.):

- A. Zniesienie ugorowania 4% GO (wyłączenie dobrowolne – odpłatne 563 zł/ha).**
- B. Możliwość wyboru pomiędzy dywersyfikacją upraw, a zmianowaniem.**
- C. Wprowadzenie uproszczeń dotyczących utrzymania okrywy glebowej.**
- D. likwidacja „warunkowości” w gospodarstwach do 10 ha.**

- E. Wdrożenie (rozwinętej) płatności dla małych gospodarstw (do 5 ha).**
- F. Zakwestionowanie (na forum UE) ograniczenia w zakresie stosowania środków ochrony roślin.**
- G. Złagodzenie wymogów w praktykach (m.in.: międzyplony ozime i wsiewki, wymieszanie obornika na GO, stosowanie płynnych nawozów).**
- H. Doprecyzowanie wymogów w wielu działaniach lub/i zmniejszenie wymogów (np. rolnictwa ekologicznego, minimalny próg obsady zwierząt 0,5 DJP → 0,3 DJP/ha).**
- I. Zwiększenie płatności na obszarach ONW:**
  - specyficzne – podgórskie ze zwierzętami 550 → 676 zł/ha,
  - górskie ze zwierzętami 750 → 829 zł/ha.

## 5. Zamiast podsumowania

– poszukujemy odpowiedzi na pytania:

- ❖ Jak zmieniać WPR?
- ❖ Czy ma to być polityka regionalna? (pytania aktualne od lat)
- ❖ Czy działania naprawcze/dostosowawcze mają mieć charakter:
  - *stricte* instytucjonalny (organizacyjny),
  - zmiany poziomu wsparcia finansowego,
  - zmiany struktury wsparcia,
  - poszukiwania nowych pól wsparcia,
  - rozszerzenia płatności ryczałtowych,
  - ...
- ❖ Co jest pilne, zasadne, możliwe i akceptowalne społecznie (politycznie)?

**Poszukajmy wspólnie  
lepszycy rozwiązań**

**Podyskutujmy!**

**Dziękuję za uwagę**